

MUSIQUE ET IMAGE

I – Pour une approche du son au cinéma : écoute de bandes sonores (merci à Jean-Pascal Vendange, congrès APEMU de Sèvres, 2004)

« Hôtel du Nord », Marcel Carmet

Le son donne des indices : le lieu, l'époque, les personnages, l'action.
Il n'y a pas de musique, mais des dialogues et des bruitages.

« Le roman d'un tricheur », Sacha Guitry

Le texte parlé colle aux images.
La musique colle au texte : elle tient lieu de bande son.
Le son (musique + voix) et l'image sont redondants, il n'y a pas de décalage.

« Les vacances de Monsieur Hulot », Jacques Tati

La bande son ne correspond pas à l'écran : tout est hors-champ.
Elle donne seulement des indications de lieu, mais pas d'action.

Le son au cinéma :

La bande son définitive d'un film est constituée du mixage de trois bandes : les dialogues, la musique et les bruits.

II – Analyse d'une séquence :

"Le cinquième élément", Luc Besson (merci à Cynthia Weisse)

Date de sortie : 07 Mai 1997

Avec Bruce Willis, Gary Oldman, Ian Holm

Genre : Science fiction

Durée : 2h 6min.

Titre original : The Fifth Element

Musique : Eric Serra



	Première partie : « Air de folie » issu de Lucia di Lamermoor de Donizetti	Deuxième partie : Bande originale d'Eric Serra
<p style="text-align: center;">Image</p> 1. Où se situe principalement l'action ? 2. Quelle couleur domine ? 3. La gestuelle des personnages est-elle calme ou agitée ? 4. Voit-on l'orchestre ? 5. Le montage enchaîne-t-il des plans courts ou longs ? 6. Il y a-t-il des montages parallèles ?	Opéra Bleu Calme Non Longs Oui : vaisseau	Vaisseau Rouge Agitée Non Courts Oui : opéra
<p style="text-align: center;">Musique</p> 1. Quel est le tempo de cette musique ? 2. La musique est-elle jouée sur des instruments acoustiques ou sur des instruments électroniques ? 3. La cantatrice a-t-elle une voix naturelle ou une voix travaillée par ordinateur ? 4. Le son est-il enregistré en prise directe ou remixé en studio ? 5. Quels bruitages se superposent sur la musique ? 6. Ces sons sont-ils émis selon une rythmique voulue ou aléatoire ? 7. S'agit-il d'une séquence musicale ou accompagnée de musique ?	Lent Acoustiques Naturelle Remixé Combat Aléatoire Musicale	Rapide Synthétiques Travaillée Remixé Combat Voulue Accompagnée de musique

La place du son auprès de l'image :

- Musique extérieur à l'action, de fond. Elle n'est pas entendue par les acteurs.

Musique OFF = musique de fosse = musique extra-diégétique

*- * La musique fait partie de la scène, mais la source sonore n'apparaît pas à l'écran.*

Musique IN (= musique d'écran ou diégétique), hors-champ.

** La musique fait partie de l'action, la source sonore est visible à l'écran.*

Musique IN (= musique d'écran ou diégétique), dans le champ

III - Travail autour d'un film : "Les virtuoses"

Date de sortie : 25 Juin 1997

Réalisé par Mark Herman

Avec Pete Postlethwaite, Philip Jackson, Jim Carter

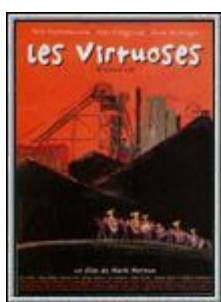
Film britannique.

Genre : Comédie dramatique

Durée : 1h 47min.

Titre original : Brassed Off

Musique : Trevor Jones



1) Analyse du début. Statut de la musique.

action	1 Les mineurs sortent de la mine	2 départ de Danny à la répétition	3 suite du trajet
instruments	Fanfare (cuivres)	fanfare (+harpe)	fanfare
caractère	Joyeuse	Mélancolique	Gaie
style	Marche		
fonction	Générique	présentation des lieux, des personnages	présentation des lieux, des personnages + répétition
in / off	off	off	off qui devient in

2) Questionnaire que doivent remplir les élèves lors de la diffusion du film dans sa quasi-totalité.

I - la musique

Le film est un scène de marche. Citez deux autres scènes de marche présentes dans le film.

Ces marches ont-elle toujours un caractère triomphant ?

Que se passe-t-il pour l'une d'entre elles : quel est son caractère, à quel événement du film correspond-elle ?

Citez au moins trois scènes dans lesquelles vous entendez la musique de Danny (Honest decent human being).

Dans quelle scène est joué le concerto d'Aranjuez ?

Dans quelle scène est jouée l'ouverture de Guillaume Tell ?

Citez une scène dans laquelle une musique out devient in

Citez une scène dans laquelle une musique in devient out

Que se passe-t-il du point de vue de la musique sur les images où la mine cesse de fonctionner ?

II - Le film

Citez le nom des quatre personnages principaux

Cite un passage du film dans lequel on peut voir un montage parallèle.

Que vient faire Gloria Mullins à Grimley ?

Pourquoi a-t-elle choisi cette ville ?

Qu'est-ce que l'Albert Hall ?

Dans quelle ville se trouve-t-il ?

Quel cadeau les musiciens offrent-ils à Danny lorsqu'il est hospitalisé ?

Sur ce schéma, entourez les instruments de l'orchestre d'harmonie que vous avez vu dans le film.

(Tuba trompette bugle trombone cor)



3) Le thème de Danny

