

CLASSE DE SIXIEME – 2010-2011

SEQUENCE N°5 – LA VOIX

<u>CONNAISSANCES</u>	<u>CAPACITES</u>
3.2 Je suis capable d'expliquer le mécanisme de ma voix en utilisant un vocabulaire précis	3.3 Je suis capable de mobiliser ce mécanisme en fonction d'une intention
6.11 Je connais les différents types de voix (lyrique, traditionnelle, variété ...)	3.7 Je suis capable d'adapter le timbre de ma voix au style de musique interprétée (voix de tête, voix de poitrine)
6.13 Je connais le nom des différents registres de voix (soprano, alto, ténor, basse)	6.12 Je sais reconnaître les différents types de voix
6.15 Je connais le vocabulaire lié aux formations vocales (solistes, chœurs ...)	6.14 Je sais reconnaître les différents registres de voix
	6.16 Je sais reconnaître les formations vocales

I – L'appareil phonatoire : devoir maison

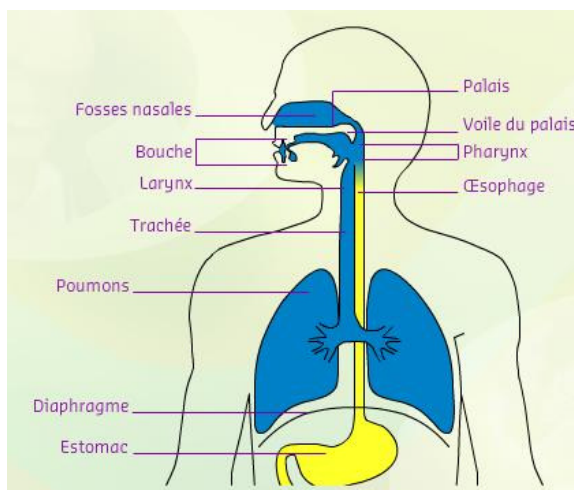
A l'aide du site suivant, compléter le schéma.

Puis colorier en rouge la soufflerie, en vert le vibrateur, en bleu l'amplificateur.

La soufflerie : ce sont les poumons qui agissent comme une pompe à air.

Le vibrateur : ce sont les cordes vocales qui vibrent sous l'action du souffle.

L'amplificateur : ce sont des résonateurs composés de la bouche, les cavités nasales, le palais, mais aussi la langue, les dents, les lèvres et les mâchoires.



Les timbres de voix

Vidéos :

Thème/axe la voix : chapitre 10.01 et 15.01

E=M6, les secrets de la voix, séquence sur le timbre

- Nos émotions changent notre voix : notre cerveau contracte plus ou moins les cordes vocales et modifient la hauteur de la voix.

- On entend sa voix différemment des autres (plus grave) car elle arrive à nos oreilles par deux chemins différents :

par la vibration de l'air

par la vibration de nos résonateurs et de la mâchoire

Les différents timbres de voix :

Voix de tête, de poitrine, aigue, grave, nasillarde, veloutée, projetée, criarde, hurlée, murmurée

II – PROJET MUSICAL

Jacques Offenbach, "La belle Hélène", couplet des rois

La Belle Hélène : opéra bouffe en trois actes. Musique de Jacques Offenbach. Livret de Henri Meilhac et Ludovic Halévy. créé à Paris en 1864.

PERSONNAGES PRINCIPAUX

Hélène (mezzo-soprano), épouse du roi Ménélas

Ménélas (baryton) : roi de Sparte

Pâris (ténor) : amoureux d'Hélène

Agamemnon (basse) : roi d'Argos et de Mycènes

Calchas (baryton) : devin grec

Achille (ténor) : roi des Myrmidons

Ajax premier (ténor)

Ajax deuxième (baryton)

DANS L'ILIADÉ D'HOMÈRE

Hélène : fille de Zeus et de Lédà, sœur de Castor et Pollux et épouse de Ménélas. Son enlèvement par le Troyen Pâris provoque la guerre de Troie.

Ménélas : roi légendaire de Sparte. Dans l'Iliade, il est le frère d'Agamemnon.

Agamemnon : roi légendaire d'Argos et de Mycènes. Il est le chef des Grecs devant Troie. Il sacrifie sa fille Iphigénie pour obtenir des vents favorables pour sa flotte. Il est assassiné par sa femme Clytemnestre et l'amant de celle-ci, Égisthre.

Pâris : prince troyen, fils de Priam et d'Hécube. Désigné par Zeus comme juge pour élire la plus belle des déesses, il choisit Aphrodite qui lui a promis l'amour d'Hélène.

Calchas : devin grec. C'est lui qui réclame le sacrifice d'Iphigénie et conseille la construction du cheval de Troie.

Achille : héros grec (fils de Thétis et de Pélée), roi des Myrmidons. Pendant le siège de Troie, il tue Hector responsable de la mort de son ami Patrocle. Blessé par Pâris au talon, seul endroit de son corps vulnérable, il trouve la mort.

Aphrodite (ou **Vénus** pour les Romains) :

déesse grecque de l'amour et de la fécondité.

Les 2 Ajax (héros grecs du siège de Troie) :

l'un, fils d'Oilée, roi des Locriens, impie, périt dans un naufrage.

L'autre, fils de Télamon, roi de Salamine, se disputa avec Ulysse pour avoir les armes d'Achille mort. Devenu fou, il se tua.

La vénérable mythologie grecque est ici brocardée par trois maîtres de dérision : Meilhac, Halévy, Offenbach, qui nous présentent à leur manière, dans un esprit boulevardier très parisien, les héros d'Homère au grand scandale des censeurs de l'époque (1864) indignés par cette métamorphose. Cette parodie met en scène les dieux et demi-dieux de l'Olympe : Achille et Agamemnon apparaissent comme des rois incompetents tout comme leur alter-égo, Ménélas ridiculisé dans un rôle de mari trompé par Hélène, sa volage et très convoitée épouse.



III – ECOUTE

Titre : O Mayingo

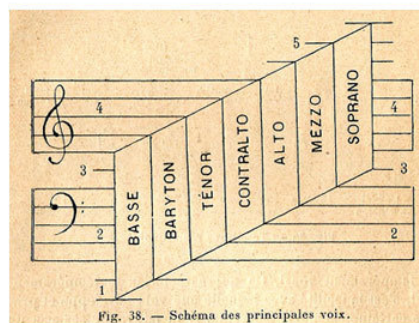
1^{ère} section :

On entend un chant responsorial : un chant en réponse entre la soliste et un chœur.

2^{ème} section :

Le thème (= la mélodie principale) est chanté tour à tour par :

- les voix de femmes aigues = soprano
- les voix de femmes graves = alto
- les voix d'hommes aigues = ténor
- les voix d'hommes graves = basses



SOPRANO

ALTO

TENOR

BASSE