

MUSIQUE ET FORME

1 - Définitions

Une mélodie bien identifiable et qu'on peut repérer au cours d'un morceau s'appelle
 d'une pièce indique l'organisation, la succession des thèmes entre eux.

2 - La forme rondo

Œuvre n°1 : Marc-Antoine Charpentier, "Te Deum, prélude"

A quoi reconnaît-on les changements de partie ?

-
-

La forme =

La forme est une forme qui alterne (A) avec (B et C).

Pratique n°1 : "Automate", d'après Objectif 6ème

FORME	
-------	--

A mains
 B table
 C genoux

Pratique n°2 : "La lune est morte", Les frères Jacques

A quoi reconnaît-on les changements de partie ?

-
-

Refrain :

*Pleurez, Pierrots, poètes et chats noirs,
 La lune est morte, la lune est morte.
 Pleurez, Pierrots, poètes et chats noirs,
 La lune est morte ce soir.*

Un homme marche sur le sol
 De ce vieux miroir de vos rêves
 Et c'est votre cœur qu'on crève
 La corde qu'on vous passe au col.

Il va falloir aller plus loin
 Par de là des millions d'étoiles
 A la recherche de l'étoile
 Qui vous fera rêver demain.

Refrain

Comme une fleur de tournesol
 On a mis la lune en bouteille
 Et les enfants de la corbeille
 Ont applaudi comme un guignol.

Un homme marche sur le sol
 De ce vieux miroir aux merveilles
 Dans mon jardin depuis la veille
 Ne chante plus le rossignol.

Refrain

3 - La forme ternaire

Œuvre n°1 : Robert Schumann, "Le petit cavalier"

Partie A :

Partie B :

A quoi reconnaît-on les changements de partie ?

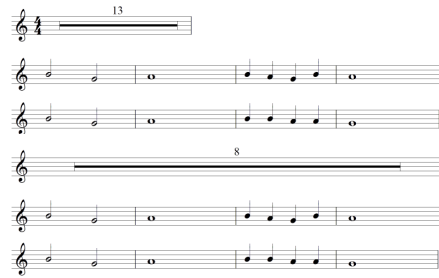
-
-

La forme =

La forme peut s'écrire

Pratique n°1 : "Pop song"

FORME



4 - La forme binaire

Œuvre n°1 : Jean-Philippe Rameau, "Hippolyte et Aricie", Rigaudon"



A quoi reconnaît-on les changements de partie ?

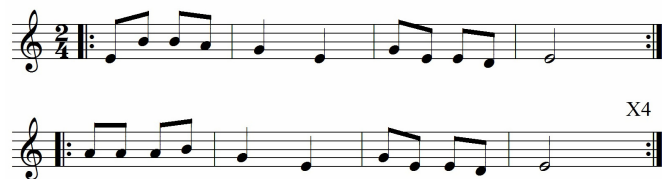
-
-

La forme =

La forme peut s'écrire

Pratique n°1 : "Noctambule"

FORME



5 – La forme thème et variations

Œuvre n°1 : Dave Brubeck, "Three to get ready"

Instrument qui joue le thème				
Entre les phrases				

A quoi reconnaît-on les changements de partie ?

-
-

La forme =

La forme peut s'écrire

Un même est répété plusieurs fois, avec des changements (par exemple d'instruments). C'est un

