

ECRIRE LA MUSIQUE

La musique s'écrit sur une portée qui comprend 5 lignes.

Le placement du rond d'une note, entre deux lignes ou bien à cheval sur une ligne, indique sa hauteur (aigu / grave).

La couleur et la forme de la note indiquent sa durée (court / long).

Au début de la portée, on place une clé de sol. Ensuite, on place le chiffrage de mesure (combien de pulsations par mesure ?).

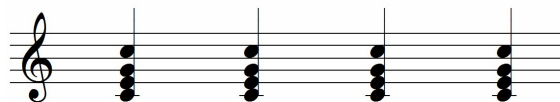
La gamme : c'est une succession de notes conjointes (= qui se suivent)



L'arpège : c'est une succession de notes disjointes (= qui ne se suivent pas)



L'accord : ce sont plusieurs notes disjointes jouées simultanément (= en même temps)



ECRIRE LA MUSIQUE

La musique s'écrit sur une portée qui comprend 5 lignes.

Le placement du rond d'une note, entre deux lignes ou bien à cheval sur une ligne, indique sa hauteur (aigu / grave).

La couleur et la forme de la note indiquent sa durée (court / long).

Au début de la portée, on place une clé de sol. Ensuite, on place le chiffrage de mesure (combien de pulsations par mesure ?).

La gamme : c'est une succession de notes conjointes (= qui se suivent)



L'arpège : c'est une succession de notes disjointes (= qui ne se suivent pas)



L'accord : ce sont plusieurs notes disjointes jouées simultanément (= en même temps)

