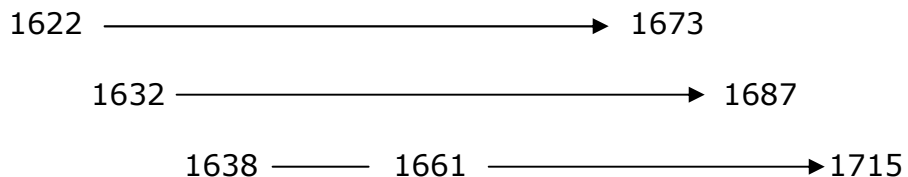
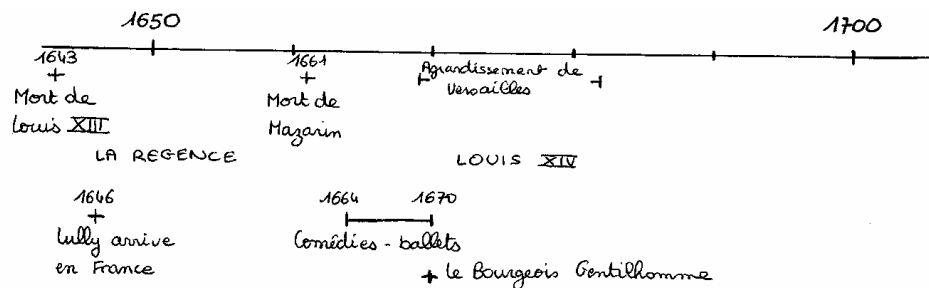


CLASSE DE QUATRIEME
SEQUENCE N°2

LA MUSIQUE A VERSAILLES

I - Repères historiques



II - La place de la musique à Versailles

Du lever du Roi au coucher du soleil, la musique rythme chaque heure du jour : messe, chasse, souper, soirée...

La musique est interprétée par trois ensembles (voir page suivante)

III - Exemple n°1

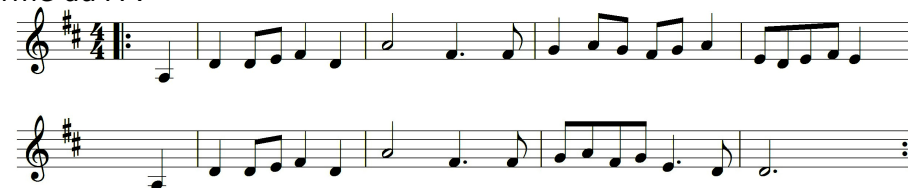
Auteur :

Titre :

Contexte de l'œuvre :

Forme :

Forme du A :



IV - Exemple n°2

Auteur :

Titre :

Genre de l'œuvre :

Molière invente le genre de la comédie-ballet pour satisfaire aux goûts du roi, qui préfère de beaucoup, semble-t-il, ces œuvres aux comédies pures; le souverain n'a en effet jamais vu représenter Dom Juan, ni Les Fourberies de Scapin, ni probablement Le Misanthrope. Molière donne ainsi naissance à une bonne quinzaine d'œuvres, conçues en collaboration avec les plus grands musiciens de son temps, tels que Lully de 1661 à 1670 et Marc-Antoine Charpentier ensuite.

Contexte de l'extrait :

L'extrait est étroitement lié à l'actualité politique de l'époque. En novembre 1669 en effet, soit un an avant la création de la pièce, un envoyé ordinaire du sultan de Constantinople, Soliman Aga, reçu en grande pompe par Louis XIV, avait manifesté envers le faste français un dédain méprisant, affirmant que quand le Grand Turc sortait, son cheval était plus richement orné que l'habit de brocard et de pierreries triomphalement porté par Louis XIV. Surtout, l'ambassadeur français en Turquie avait été emprisonné, avant d'être expulsé. Il est donc possible que la pièce de Molière ait eu pour but de venger symboliquement ces offenses, en ridiculisant les insolents orientaux.

Forme :