

Je suis capable de :

CH	<i>Je suis capable d'adapter ma voix au style de musique</i>	
	<i>Je suis capable de suivre les consignes d'articulation et de phrasé</i>	
EC	<i>Je connais et reconnais les types de voix (poitrine, tête... variété, lyrique...)</i>	
	<i>Je reconnais et reconnais les tessitures vocales (SATB)</i>	
	<i>Je connais et reconnais les ensembles vocaux</i>	
	<i>Je connais le mécanisme de la voix</i>	

Pratique :	Ecoute	/20
------------	--------	-----

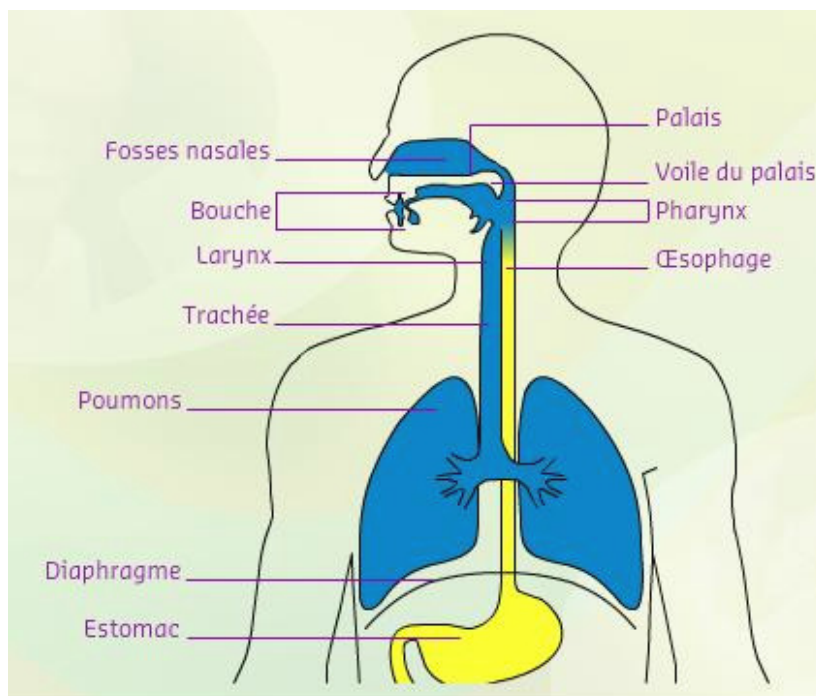
I – L'appareil phonatoire

Colorier en rouge la soufflerie, en vert le vibrateur, en bleu l'amplificateur.

La soufflerie : ce sont les qui agissent comme une pompe à air.

Le vibrateur : ce sont les qui vibrent sous l'action du souffle.

L'amplificateur : ce sont des composés de, les cavités nasales, le palais, la langue, les dents, les lèvres et les mâchoires.



Les timbres de voix

- Nos changent notre voix : notre cerveau contracte plus ou moins les cordes vocales et modifie la hauteur de la voix.

- On entend sa voix différemment des autres (plus) car elle arrive à nos oreilles par deux chemins différents : par la vibration de l'air / par la vibration de nos résonateurs et de la mâchoire

Les différents timbres de voix :

II – ECOUTE

Titre :

1^{ère} section :

On entend un chant : un chant en réponse entre la et un

2^{ème} section :

Le thème est chanté tour à tour par :

- les voix de femmes aiguës =
- les voix de femmes graves =
- les voix d'hommes aiguës =
- les voix d'hommes graves =

