

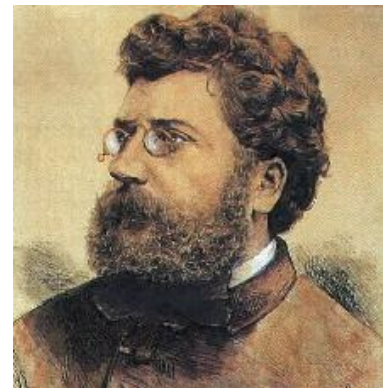
Je suis capable de :

CH	<i>Je suis capable d'adapter ma voix au style de musique</i>	
	<i>Je suis capable de passer de voix de poitrine en voix de tête</i>	
EC	<i>Je connais et reconnais les familles d'instruments</i>	
	<i>Je reconnais quelques ensembles instrumentaux</i>	
	<i>Je connais les références et la construction de l'œuvre de référence</i>	
	<i>Je connais et reconnais les nuances</i>	

Chant : coll	/	ind	/	Ecoute	/20
--------------	---	-----	---	--------	-----

Références de l'extrait :

Epoque =

**Définitions :**

Orchestre symphonique =

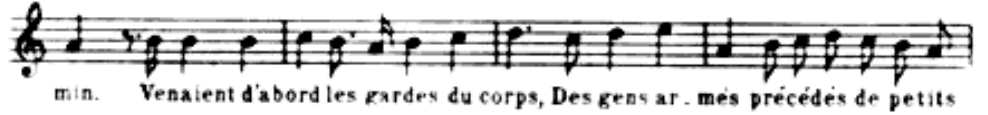
Thème et variations =

Nuance =

Nombre de phrases :



Ordre des phrases :



	Caractère	Instruments qui jouent la mélodie	Instruments qui jouent l'accompagnement	Tempo	Nuance
Thème					
Variation 1					
Variation 2					
Variation 3					
Variation 4					

Les nuances :

