

*Je suis capable de :*

<i>CH</i>	<i>Je chante en classe entière</i>	
	<i>Je chante seul ou en petit groupe</i>	
<i>INSTR</i>	<i>Je joue un arpège et une gamme</i>	
<i>EC</i>	<i>Je connais les références de l'extrait principal</i>	
	<i>Je connais les définitions (Gamme, accord, arpège)</i>	
	<i>Je reconnais et sait décrire les éléments musicaux du cours (conjoint / disjoint, Gamme / accord / arpège)</i>	

Chant : coll /4 ind /3	Instr /3	Ecoute /20
------------------------	----------	------------

**Références de l'extrait :**

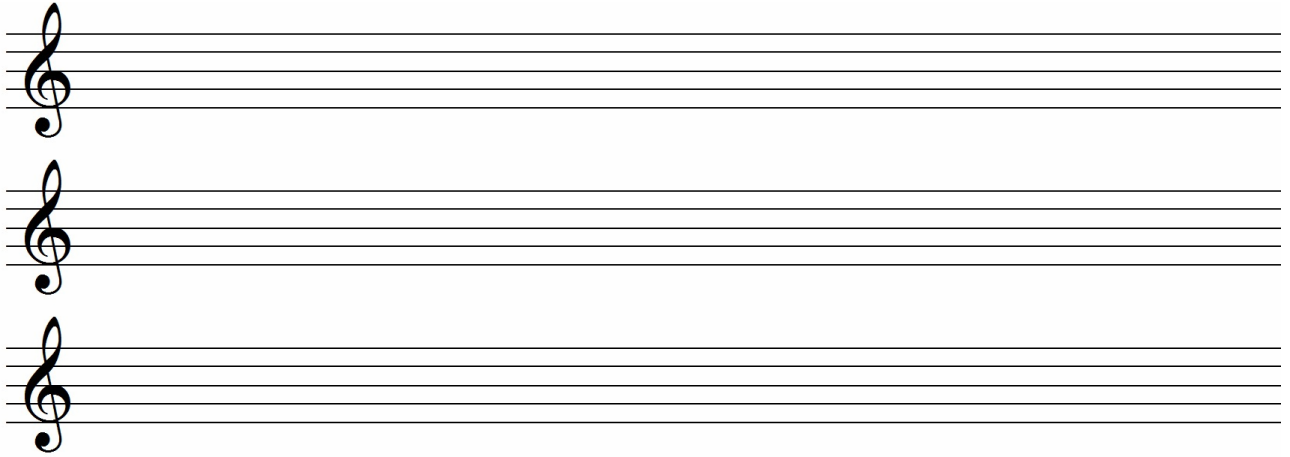
Epoque =

**Définitions :**

Gamme =

Arpège =

Accord =



**A** Allegro non molto  
*'Aggiacciato tremar trà nevi argenti'*

Violino Principale  
 Violino Primo  
 Violino Secondo  
 Alto Viola  
 Organo e Violoncello

**B** *'Al Severo Spirar d'orrido Vento.'*  
 Orrido Vento  
 Solo

The image shows a musical score for a piece by William Sheller. It consists of three systems of staves. The first system is for the 'Allegro non molto' section, featuring Violino Principale, Violino Primo, Violino Secondo, Alto Viola, and Organo e Violoncello. The second system is for the 'Al Severo Spirar d'orrido Vento' section, featuring a Solo part and the same instrumental ensemble. The third system continues the instrumental accompaniment. The score includes various musical notations such as clefs, time signatures, and dynamic markings.

**Œuvres secondaires :**

William Sheller

Les filles de l'aurore :

Mélodie =

Accompagnement =

Les miroirs dans la boue :

Mélodie =

Accompagnement =